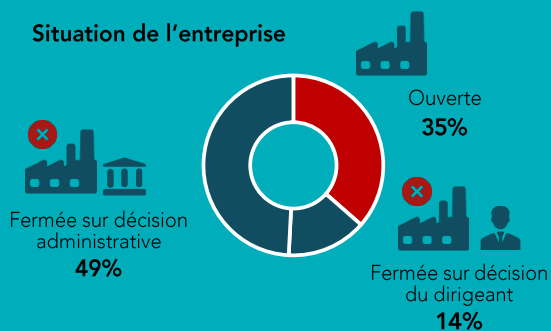


ENQUETE : l'impact du Covid-19 sur les TPE - PME

IMPACT ECONOMIQUE

Pertes de chiffre d'affaires

Situation de l'entreprise

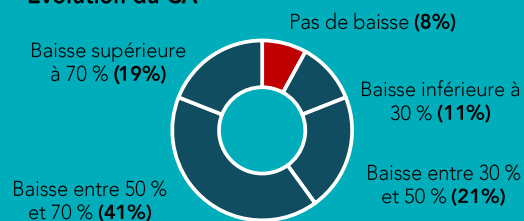


65% des entreprises sont fermées.

92% des entrepreneurs observent un recul de leur chiffre d'affaires **au mois de mars**.

Pour 60 % des dirigeants, la baisse est **supérieure à 50%**.

Evolution du CA



Craintes de faillite



Plus d'un **dirigeant sur deux** craint la faillite de son entreprise.



36% des entreprises disposent d'une trésorerie leur permettant de couvrir **au plus** un mois d'exploitation.



50% des entreprises disposent d'une trésorerie leur permettant de couvrir entre un et trois mois d'exploitation.

Accompagnement par le banquier



2 entreprises sur 3 (66%) ont sollicité leur banquier.



80% de ces dirigeants ont le sentiment d'avoir été soutenus par leur banquier.

Accompagnement par l'assureur



1 entreprise sur 4 (24%) a sollicité son assureur.



76% de ces dirigeants ont le sentiment de **ne pas** avoir été soutenus par leur assureur.

Retards de paiement



2 entreprises sur 5 (39%) subissent des retards de paiement



37% des entrepreneurs annoncent des retards de paiement de leurs clients privés.



16% des entrepreneurs annoncent des retards de paiement de leurs clients publics.

Attitude adoptée vis-à-vis des créanciers



48%

Règlement de toutes les factures à la date prévue



36%

Report du paiement pour une **partie seulement** des factures



16%

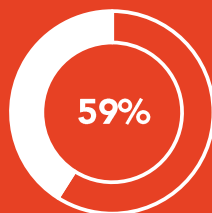
Report du paiement pour **l'ensemble** des factures

Principales raisons évoquées: fermeture de l'entreprise, absence de chiffre d'affaires, retards de paiement, manque de trésorerie.

GESTION DES SALARIES

74% des entreprises interrogées emploient au moins un salarié.

Entreprises toujours en activité

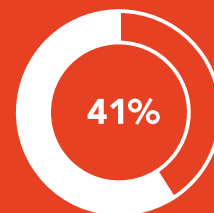


59% des entreprises ont au moins un salarié en télétravail et **19%** ont placé l'ensemble de leurs salariés en télétravail.



Dans **13%** des entreprises, un ou plusieurs salariés ont invoqué leur droit de retrait pour cesser le travail.

Toutes entreprises



41% des entreprises prévoient d'imposer à leurs salariés la prise de jours de congés payés.

86% par un accord d'entreprise

14% par un accord de branche

MESURES DE SOUTIEN DE L'ETAT



81% des chefs d'entreprise estiment être bien informés sur les aides et les accompagnements dont ils peuvent bénéficier.



83% des entreprises ayant au moins un salarié ont fait une demande d'**activité partielle** et **5%** prévoient de la faire prochainement.



51% des entreprises ont fait une demande de **report des échéances fiscales ou sociales** et **18%** prévoient de la faire prochainement.



60% des entreprises de moins de dix salariés ont fait une demande pour bénéficier du **fonds de solidarité** et **14%** prévoient de le faire prochainement.



28% des entreprises ont fait une demande pour bénéficier du **prêt garanti par l'Etat** et **21%** prévoient de la faire prochainement.

Prime exceptionnelle de pouvoir d'achat

11% des entreprises prévoient de verser cette prime à leurs salariés

Question posée uniquement aux entreprises ayant au moins un salarié.

METHODOLOGIE



Enquête réalisée auprès d'un échantillon de **3 416 dirigeants d'entreprise**.

Les résultats de cette enquête sont définis sur la base de réponses volontaires et non d'un échantillon constitué selon la méthode des quotas.



L'échantillon a été interrogé via l'envoi d'un questionnaire en ligne auprès des adhérents de la CPME.



L'enquête s'est déroulée **du 2 au 12 avril 2020**.